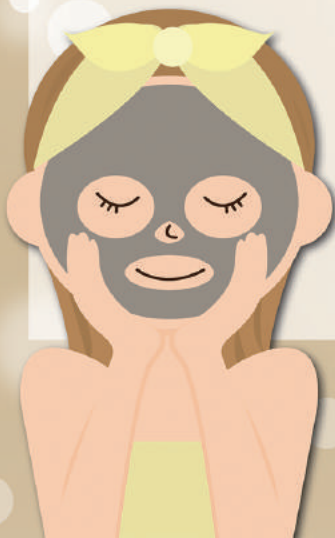


女性寝ころび湯にて

クレイパック

毛穴汚れの吸着除去や化粧崩れの防止など美容効果の高い「クレイパック（泥パック）」が女性浴室に登場！

手軽に出来るセルフエステで美しく健康的なモチモチ肌を体感しませんか？



ご使用方法

予め化粧を落とし、洗顔を済ませた状態でご使用ください

1. スプーンで少量（10円玉位の大きさ）を取る
2. 肌に伸ばしながらのせる
3. 5分程度放置し、シャワーでしっかり化粧落とす
4. 化粧水などでしっかり保湿

ご使用にあたりご注意ください

- ・肌に合わない方、使用部分にキズ、ケガ、腫物などのある方は使用をお控えください。
- ・目の周り、口元などに使用しないでください。
- ・髪の毛、髪毛の生え際に使用しないでください。

寝ころび湯以外での使用はご遠慮ください