

会員様限定

セットプランのご案内

お食事プラン

通常価格
最大1,620円相当

入館料

平日 690円
土・休日・特定日 740円

+

選べる
お食事

最大 880円相当

= 1,200円

※対象のお食事メニューはお食事処「ごちそう屋」にてご確認ください。

岩盤浴プラン

通常価格
最大1,160円相当

入館料

平日 690円
土・休日・特定日 740円

+

岩盤浴

通常 420円

ヒーリングスペースが
ご利用になれます。

=

950円

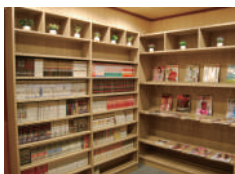
2F ヒーリングスペース (岩盤浴着 着用の方専用スペースとなります。)



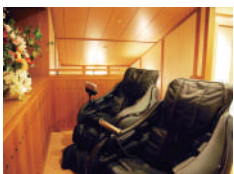
岩盤浴
(フリータイム制)



リクライニング
チェア



雑誌&コミック
コーナー



マッサージチェア
(無料)



ドリンクコーナー
(今だけ無料)